

즉시감면 포털 매뉴얼  
(일반사용자 매뉴얼)



# 목차

1. 메인화면 .....	3
1.1 메인 화면 구성 .....	3
1.2 해상도별 반응형 UI 구성 .....	4
2. 사이트 맵 .....	5
2.1 광주시청 즉시감면 포털 사이트 맵 .....	5
3. 로그인 .....	7
3.1 일반사용자 로그인 .....	7
4. 요금감면 자격 확인 .....	8
4.1 감면자격 서비스 조회 .....	8
4.2 감면이력 조회 .....	9
4.3 무인발급기 감면이력 조회 .....	10
4.4 서명패드 동의이력 조회 .....	11
5. 정보마당 .....	12
5.1 공지사항 .....	12
5.2 자주하는 질문 .....	13
5.3 문의하기 .....	14
6. 공공기관 이용포털 소개 .....	18
6.1 행정정보 공동이용 소개 .....	18
6.2 비대면 자격확인 소개 .....	19
6.3 포털 이용방법 .....	20
7. 마이페이지 .....	21
7.1 마이페이지 .....	21
7.1.1 내정보 수정 .....	21
8. 로그아웃 .....	22

# 1. 메인화면

## 1.1 메인 화면 구성

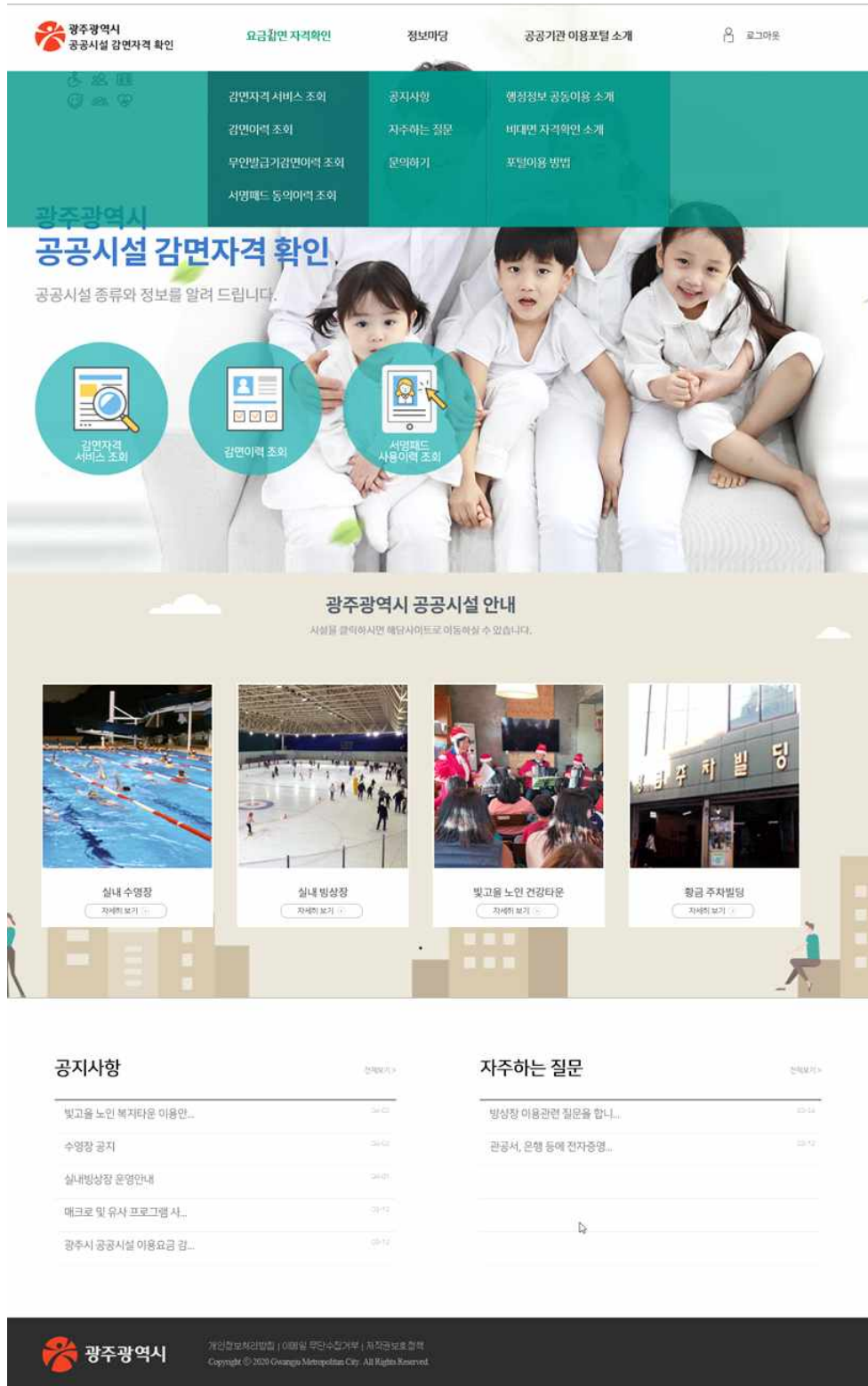


그림1. 광주광역시 즉시감면 포털 메인 화면

광주시청 즉시감면 포털은 메뉴, 시설별 링크, 공지사향 영역으로 구성되어 있습니다.

1. 메인화면

1.2 해상도별 반응형 UI 구성



그림1. PC 사용자 반응형 UI

PC를 사용하여 포털에 접속하는 경우 메뉴는 상단에 출력됩니다.

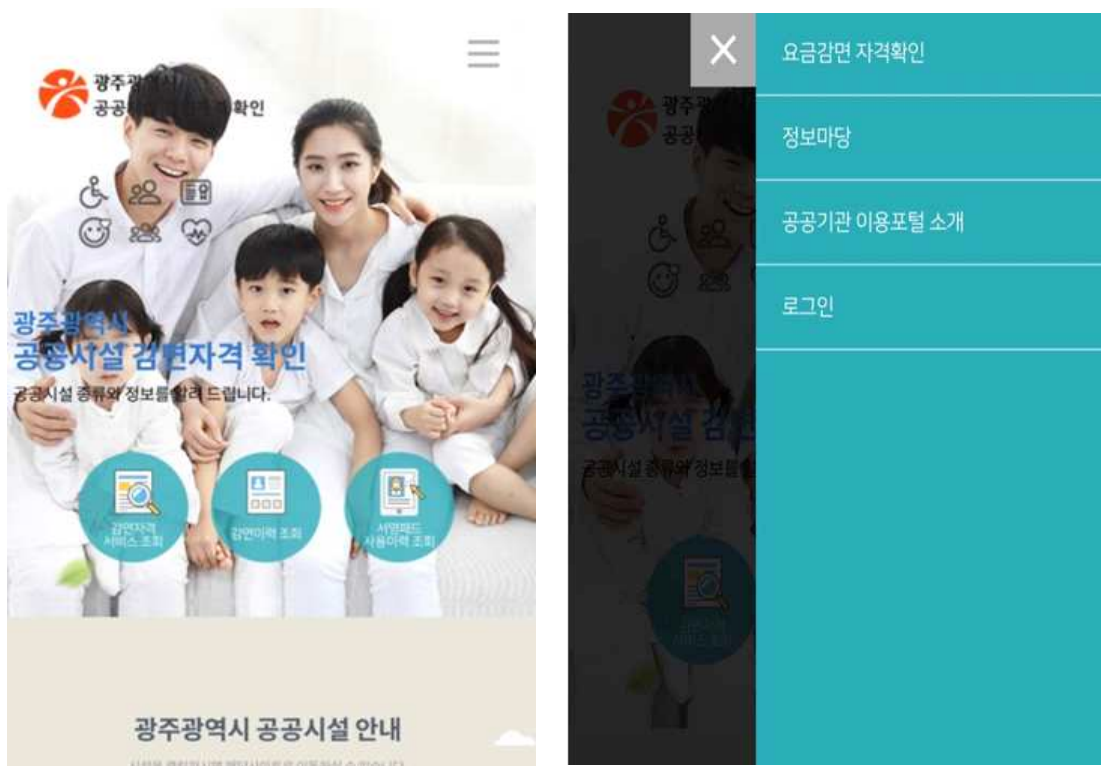


그림2. 모바일 사용자 반응형 UI

탭, 핸드폰 등 모바일 장비를 사용하여 포털에 접속하는 경우 메뉴는 오른쪽 상단에 아이콘화 되어 출력되며 아이콘 클릭시 오른쪽 상단에 메뉴가 출력됩니다.

## 2. 사이트 맵

### 2.1 광주시청 즉시감면 포털 사이트 맵

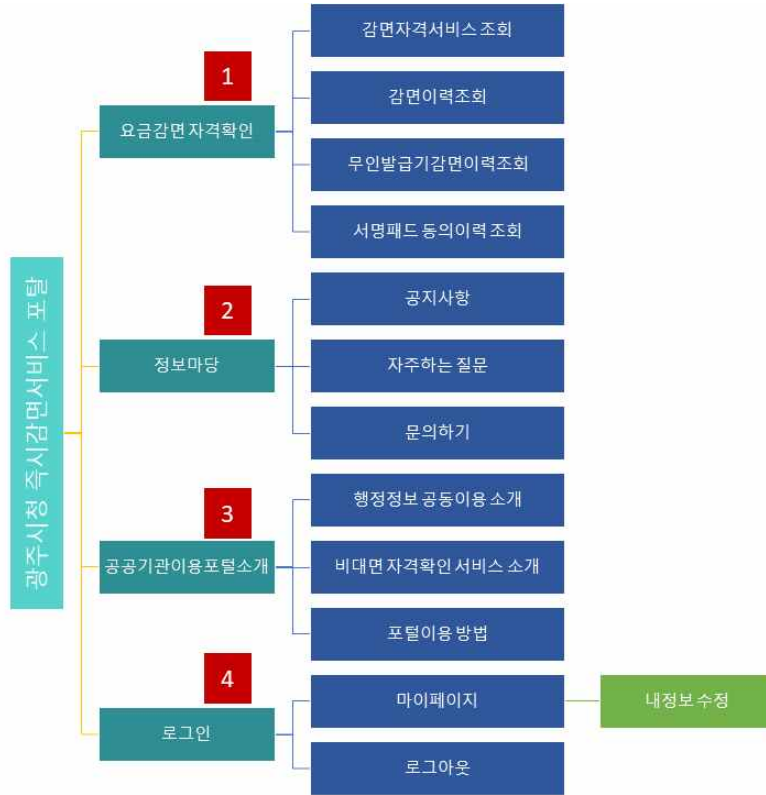


그림1. 즉시감면 포털 사이트 맵

#### 1. 요금감면 자격확인

로그인한 사용자의 감면 자격 정보 및 이력을 확인할 수 있습니다.

반드시 로그인한 상태에서만 감면 자격 및 이력 정보를 확인할 수 있습니다.

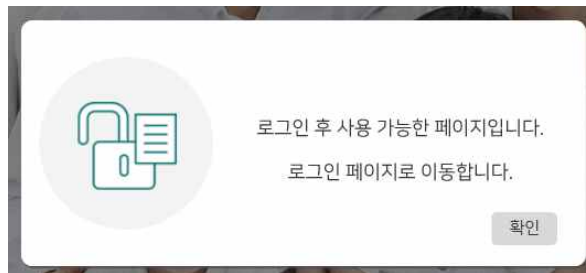


그림2 로그인 안내 화면

#### 2. 정보마당

포털 공지 및 문의사항에 대한 게시판 기능을 제공합니다.

일반사용자는 공지사항과 자주하는 질문은 내용 확인만이 가능하며 포털 및 시설에 대한 문의사항은 로그인 후 문의하기를 통하여 문의내용을 등록할 수 있습니다.



일반사용자는 문의하기 작성만 가능하며 작성 후 내용을 확인하기 위해서는 글 작성시 입력한 비밀번호를 입력하여야 확인 가능하며, 관리자는 비밀번호 입력없이 바로 확인할 수 있습니다

### 3. 공공기관 이용 포털 소개

행정정보 공동이용 센터, 비대면 자격확인 서비스에 대한 소개 및 포털 이용 방법에 대한 정보를 제공합니다.

### 4. 로그인

포털 로그인/로그아웃 관리 기능을 제공합니다.

내정보 수정을 통하여 비번을 변경할 수 있습니다.



그림3 자주쓰는 사용자 기능

### 5. 감면자격 서비스 조회

요금감면 자격 확인 - 감면자격 서비스 조회에 대한 단축링크입니다.

### 6. 감면이력 조회

요금감면 자격 확인 - 감면이력 조회에 대한 단축링크입니다.

### 7. 서명패드 사용이력 조회

요금감면 자격 확인 - 서명패드 동의이력 조회에 대한 단축링크입니다.

### 3. 로그인

#### 3.1 일반사용자 로그인

## 로그인

광주광역시 공공시설 감면자격 사이트에 방문해 주셔서 감사합니다.  
서비스를 이용하시려면 아이디와 비밀번호 입력을 통해 로그인을 하시기 바랍니다.

The screenshot shows a login form titled 'LOGIN' with a lock icon. It contains three main sections: 1. Input fields for '아이디' (ID) and '비밀번호' (Password), each with a placeholder text '아이디를 입력하세요.' and '비밀번호를 입력하세요.' respectively. 2. A large teal button labeled '로그인' (Login). 3. A row of links: a checkbox for '아이디 저장' (Save ID), and links for '아이디 찾기' (Find ID) and '비밀번호 찾기' (Find Password).

그림1. 일반사용자 로그인 화면

#### 1. 아이디/비밀번호 입력

일반사용자 로그인을 위하여 부여받은 아이디와 비밀번호를 입력합니다.

#### 2. 로그인 버튼

아이디/비밀번호 입력 후 로그인 버튼을 클릭하면 정확한 로그인 정보를 입력하는 경우에 로그인 됩니다.

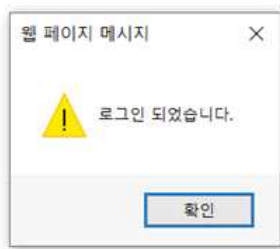


그림2. 로그인 성공

The screenshot shows the login form with an error message in a red-bordered box: '아이디나 비밀번호가 맞지 않습니다. 다시 확인해주세요.' (ID or password is incorrect. Please check again). The '로그인' button is visible below the error message.

그림3. 로그인 실패

#### 3. 아이디 저장 및 로그인 정보 찾기

아이디를 저장하거나 로그인 정보 찾기 기능을 제공합니다.

#### 4. 요금감면 자격 확인

##### 4.1 감면자격 서비스 조회

1



### 감면자격


번호	시설명	감면자격명
1	실내수영장	장기기종자
2	실내빙상장	기초생활수급자(생계,의료급여)
3	황금주차장	국가유공자차량
4	황금주차장	장애인차량
5	빛고을 노인건강타운	기초생활수급자

그림1. 일반 회원이 현재 가입한 시설에 대한 감면 자격 확인 화면

##### 1. 해당 감면자격 조회

로그인한 사용자가 등록한 시설에 대한 감면 자격 정보를 출력합니다.

2



### 감면자격 조회

+ 시설 빛고을 노인건강 조회

전체: 4건 | 페이지: 1/1

번호	시설	감면자격명	감면자격 여부
4	빛고을 노인건강타운	국가유공자	없음
3	빛고을 노인건강타운	기초생활수급자	있음
2	빛고을 노인건강타운	광주거주	없음
1	빛고을 노인건강타운	중증장애인등급	없음

<< < 1 > >>

그림2 시설별 감면 자격 조회 화면

##### 2. 시설별 감면 자격 조회


특정 시설에 대한 감면 자격 여부를 조회할 수 있습니다.

가입하지 않은 시설에 대한 감면자격 적용 여부도 조회할 수 있습니다.



4. 요금감면 자격 확인  
4.2 감면이력 조회

### 감면이력 조회



### 감면이력 조회

시설 시설종류 ▼
감면일자 2020-03-02 ~ 2020-04-02 조회

전체 : 19건 | 페이지 : 1/2

번호	시설	하위시설명	감면자격	감면금액	감면일자
19	타운		국가유공자	2,000	2020-03-26 06:47:10
18	타운		장애인등급	6,000	2020-03-26 06:47:36
17	타운		장애인등급	5,000	2020-03-26 06:48:03
16	타운		국가유공자	8,000	2020-03-26 06:49:34
15	타운		국가유공자	2,000	2020-03-26 07:03:41
14	타운		기초생활수급자	1,000	2020-03-26 06:47:10

그림1. 감면이력 조회 화면

1. 감면이력 조회

로그인한 사용자가 감면 혜택을 받은 이력 정보를 제공합니다.

4. 요금감면 자격 확인

4.3 무인발급기 감면이력 조회

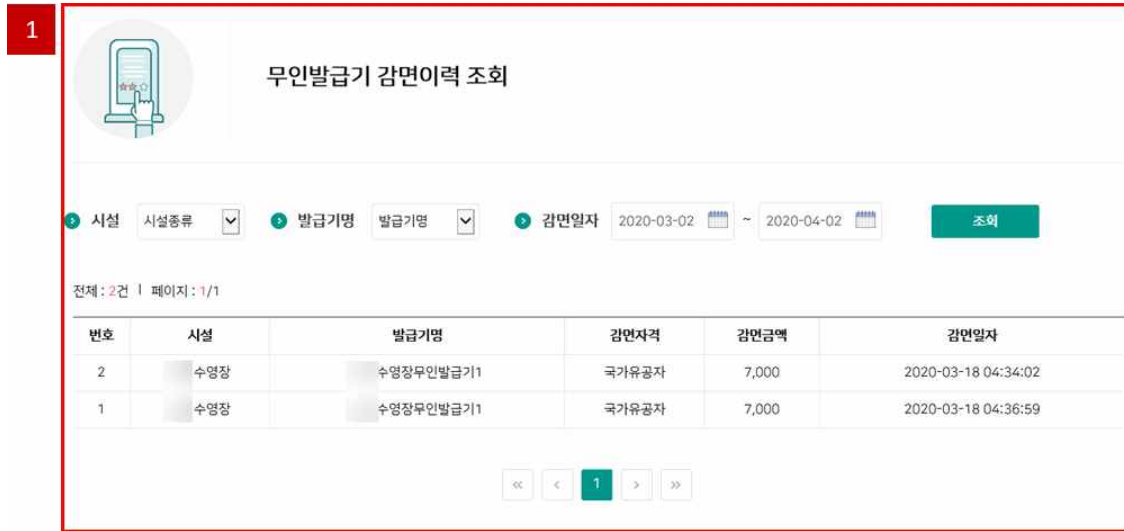


그림1. 무인발급기 감면이력 조회 화면

1. 무인발급기 감면이력 조회

로그인한 사용자가 받은 감면 혜택 중 무인 발급기를 통하여 감면받은 이력 정보를 제 공합니다.

4. 요금감면 자격 확인

4.4 서명패드 동의이력 조회

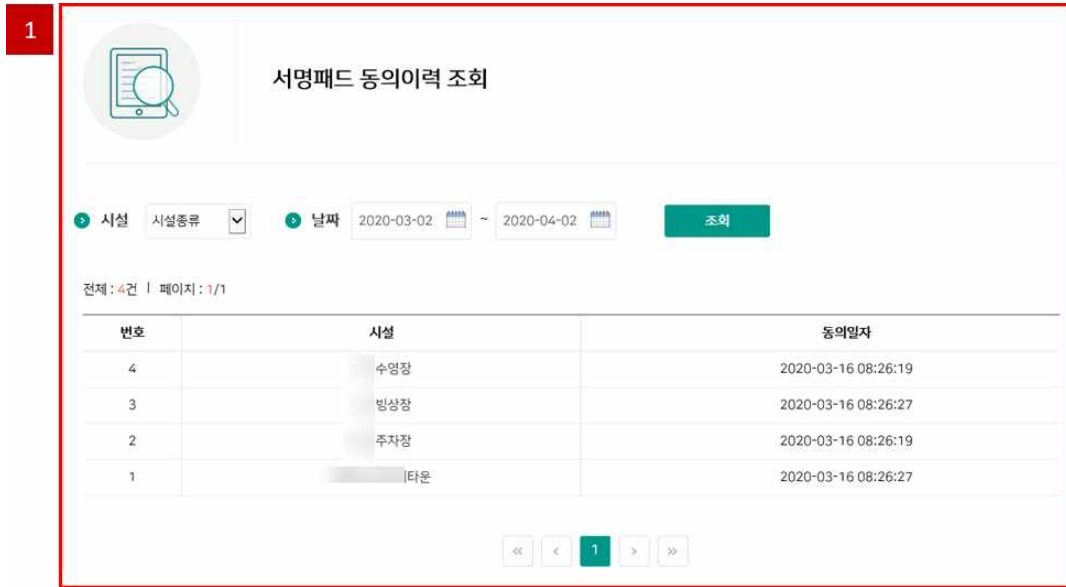


그림 1. 서명패드 동의이력 조회 화면

1. 서명패드 동의이력 조회

로그인한 사용자가 각 시설별로 감면 대상 여부 확인을 위한 서명패드를 통한 개인정보 활용 동의에 대한 이력 정보를 제공합니다.

5. 정보마당  
5.1 공지사항

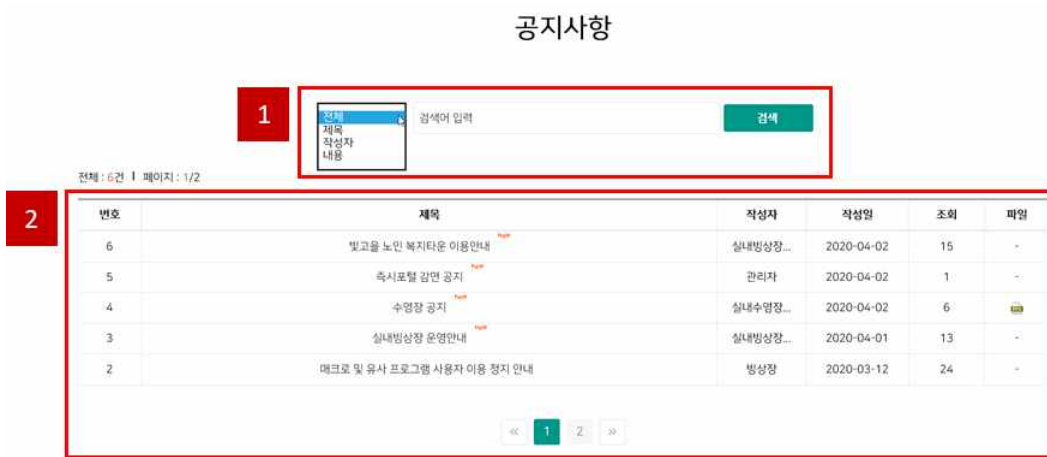


그림1. 공지사항 화면

1. 공지사항 조회

등록된 공지사항을 제목, 작성자, 내용을 기준으로 조회할 수 있습니다.

2. 검색 결과(목록)

공지사항 검색결과를 목록으로 출력합니다.



그림2. 공지사항 세부내용(2에서 클릭시 출력 화면) 화면

3. 공지사항 세부내용

2에서 목록 클릭시 선택된 공지사항에 대한 세부내용을 출력합니다.

4. 공지사항 목록 보기

공지사항 화면 목록(그림1)으로 돌아갑니다.

5. 정보마당  
5.2 자주하는 질문



그림1. 자주하는 질문 화면

1. 자주하는 질문 조회

등록된 자주하는 질문을 제목, 작성자, 내용을 기준으로 조회할 수 있습니다.

2. 검색 결과(목록)

자주하는 질문 검색결과를 목록으로 출력합니다.



그림2. 자주하는 질문 세부내용(2에서 클릭시 출력 화면) 화면

3. 자주하는 질문 세부내용

2에서 목록 클릭시 선택된 자주하는 질문에 대한 세부내용을 출력합니다.

4. 자주하는 질문 목록 보기

자주하는 질문 화면 목록(그림1)으로 돌아갑니다.

5. 정보마당  
5.3 문의하기



그림1. 문의하기 화면

1. 문의하기 조회

등록된 문의하기를 제목, 작성자, 내용을 기준으로 조회할 수 있습니다.

2. 검색 결과(목록)

문의하기 검색결과를 목록으로 출력합니다.

3. 문의하기 신규 등록

작성하기 버튼을 클릭하면 신규 문의하기를 등록할 수 있습니다.

문의하기로 작성된 모든 글에는 비밀번호를 입력하며 글을 작성한 사람으로 로그인한 경우에는 비밀번호 입력없이 바로 확인 가능합니다.



그림2. 비밀번호 입력

4. 비밀번호 입력

문의하기 내용은 자신이 작성한 글인 경우 바로 확인이 가능하지만 타인이 작성한 글을 보기 위해서는 반드시 비밀번호를 입력하여야 내용을 볼 수 있습니다.

## 문의하기

**5**

제목: 0000 수영장에서 즉시감면을 받을 수 있는 항목은 무엇인가요 ?

글번호 139   글쓴이 회원   작성일 20,04,02 10:33:36   조회수 5

0000 수영장에서 즉시감면을 받을 수 있는 항목과 조건은 무엇인가요 ?

업로드테스트1.pdf  
 업로드테스트1.pdf

**6**   수정   삭제   답변하기   목록으로

그림2. 문의하기 세부내용(2에서 클릭시 출력 화면) 화면

### 5. 문의하기 세부내용

2에서 목록 클릭시 선택된 문의하기에 대한 세부내용을 출력합니다.

### 6. 문의하기 수정, 삭제 및 답변하기

등록된 문의하기를 수정 및 삭제할 수 있습니다.

수정 : 자신이 등록한 문의하기를 수정할 수 있습니다.

삭제 : 자신이 등록한 문의하기를 삭제할 수 있습니다.

답변하기 : 관리자는 문의하기에 대한 답변내용을 등록할 수 있습니다.

목록으로 : 자주하는 질문 화면(그림1)으로 돌아갑니다.



문의하기는 글 등록시 비밀번호를 입력하여야 등록되며 일반 회원은 글을 등록한 회원 또는 비밀번호를 정확하게 입력한 회원만 내용을 확인할 수 있습니다.





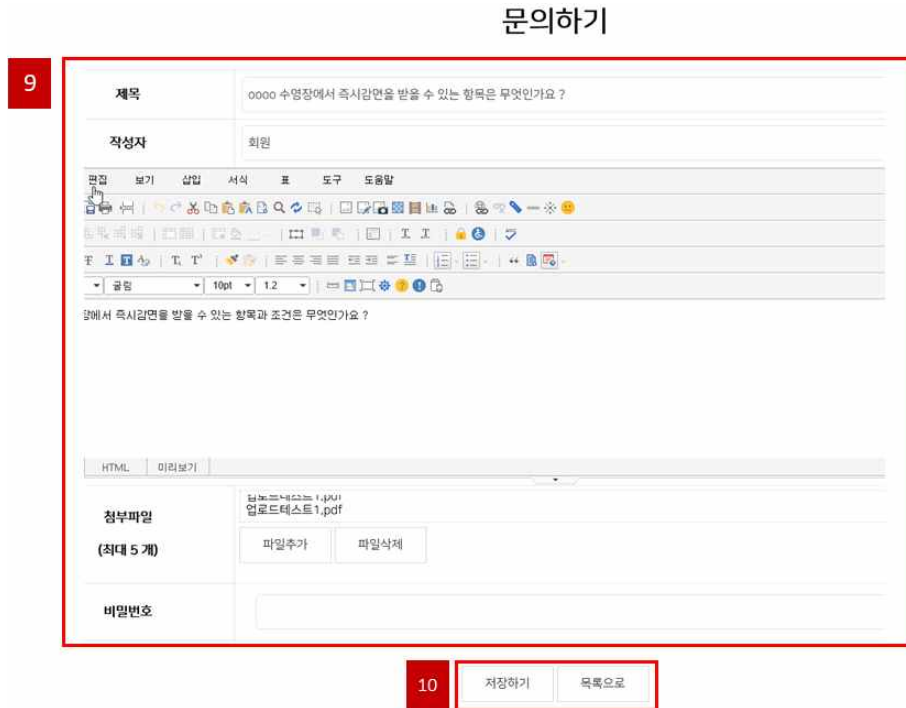


그림4. 문의하기 수정 화면(6에서 수정 클릭시 출력 화면)

#### 9. 문의하기 수정 내용 입력

문의하기 내용 확인 후 수정 내용을 입력합니다.

#### 10. 문의하기 수정 등록

수정된 문의하기를 등록할 수 있습니다.

저장하기 : 수정된 문의하기를 등록합니다.

목록으로 : 문의하기 화면(그림1)으로 돌아갑니다.

6. 공공기관 이용포털 소개  
6.1 행정정보 공동이용 소개

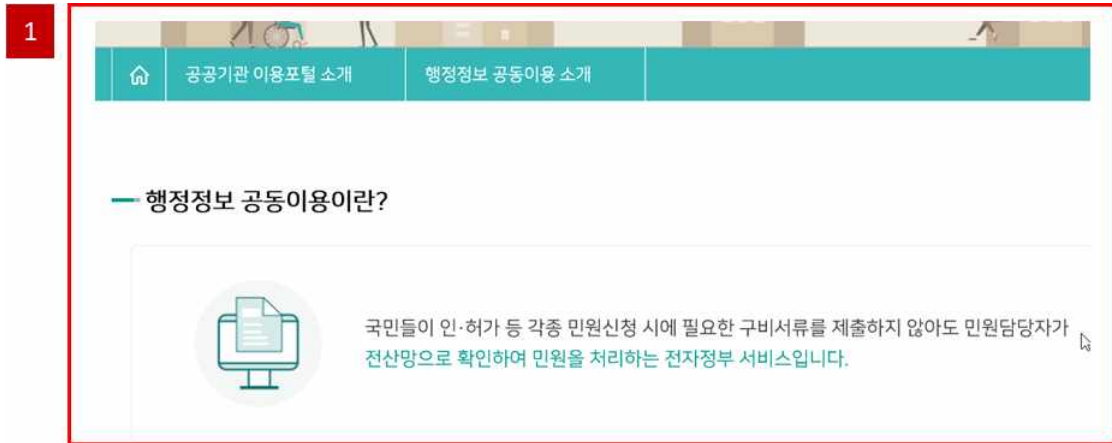


그림1. 행정정보 공동이용 소개 화면

1. 행정정보 공동이용 소개

행정정보 공동이용 소개 정보를 제공합니다.

## 6. 공공기관 이용포털 소개

### 6.2 비대면 자격확인 소개

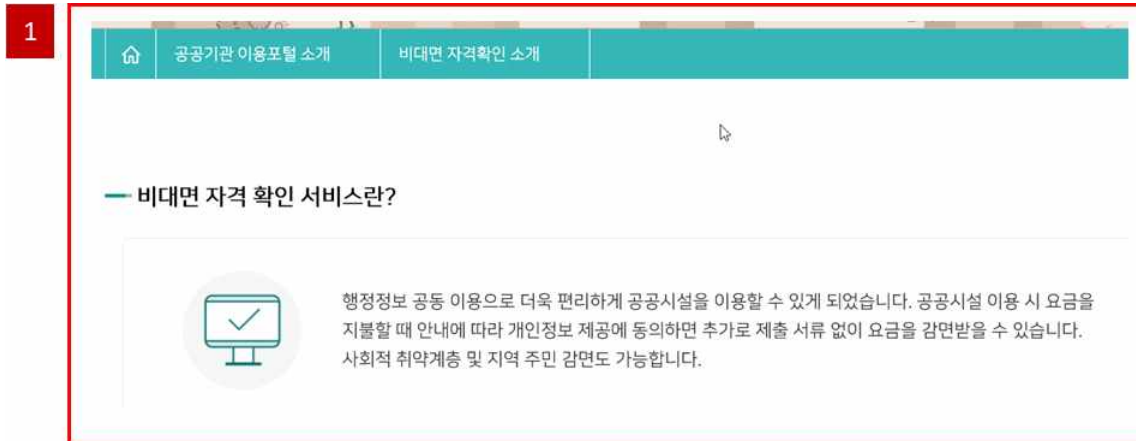


그림1. 비대면 자격확인 소개 화면

#### 1. 비대면 자격확인 소개

비대면 자격확인 소개 정보를 제공합니다.

## 6. 공공기관 이용포털 소개

### 6.3 포털 이용방법



그림1. 포털 이용방법 화면

#### 1. 포털 이용방법

포털 이용방법을 제공합니다.

포털 전체이용방법 E-book(일반회원 매뉴얼)을 제공합니다.

7. 마이페이지  
 7.1 마이페이지  
 7.1.1 내정보 수정

**1** 수정 회원탈퇴

**2** 아이디 user1  
이름 김

**3** 비밀번호 비밀번호를 입력하세요  
비밀번호 확인 비밀번호를 다시한번 입력하세요

\* 비밀번호는숫자,영문 대소문자, 특수문자를 포함하여 8자리 이상 20자리 이하로 설정하여 주시기 바랍니다.

**4** 시설연계정보

번호	시설명	시설 아이디	서명패드 동의일자
등록된 시설정보가 없습니다.			

그림1. 일반사용자 회원정보 수정 화면

1. 수정 및 회원탈퇴

포털 비밀번호 수정 및 포털 탈퇴 기능을 제공합니다.  
 수정 : 3에 입력한 포털 비밀번호를 수정합니다.  
 회원탈퇴 : 광주시청 즉시감면 포털에서 탈퇴합니다.

2. 아이디/이름

포털에 가입된 사용자 아이디와 이름을 출력하며 아이디와 이름은 수정할 수 없습니다.

3. 비밀번호 수정

비밀번호를 수정하고 수정 버튼을 클릭하면 비밀번호가 변경됩니다.

비밀번호는 숫자, 영문 대소문자, 특수문자를 포함하여 8자리 이상 20자리 이하로 설정하여야 합니다.

4. 시설연계 정보

가입된 시설에 대한 시설 아이디 정보 및 서명패드 동의일자 정보를 제공합니다.

## 8. 로그아웃

광주시청 감면포털 사이트에서 로그아웃합니다.